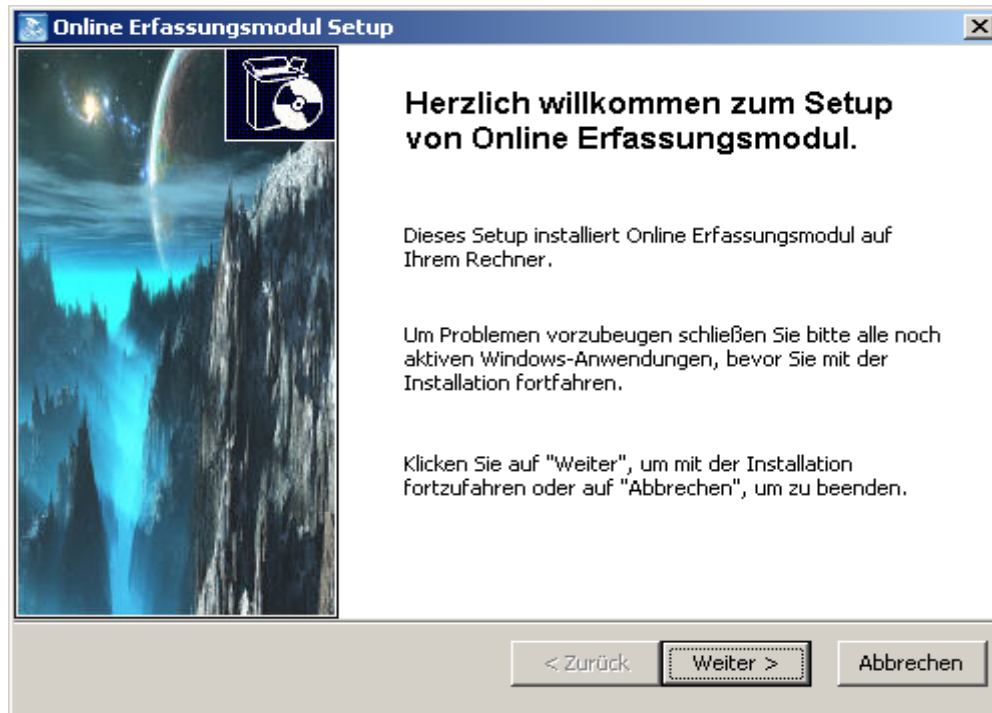
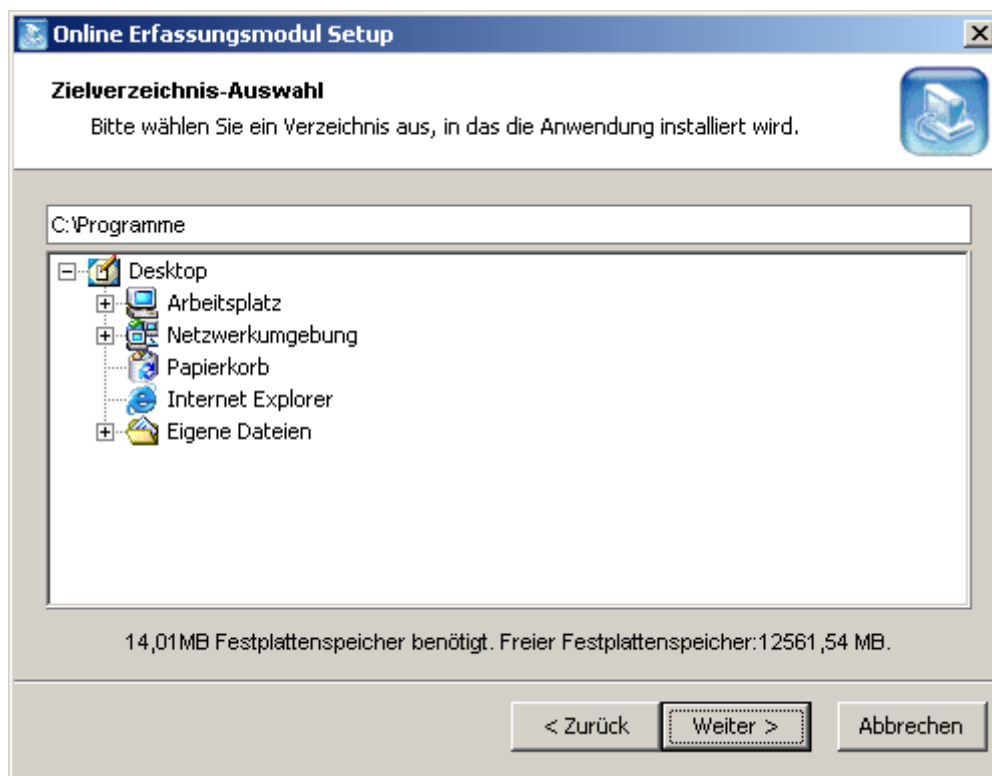


## Installationsbeschreibung Online Erfassungsmodul

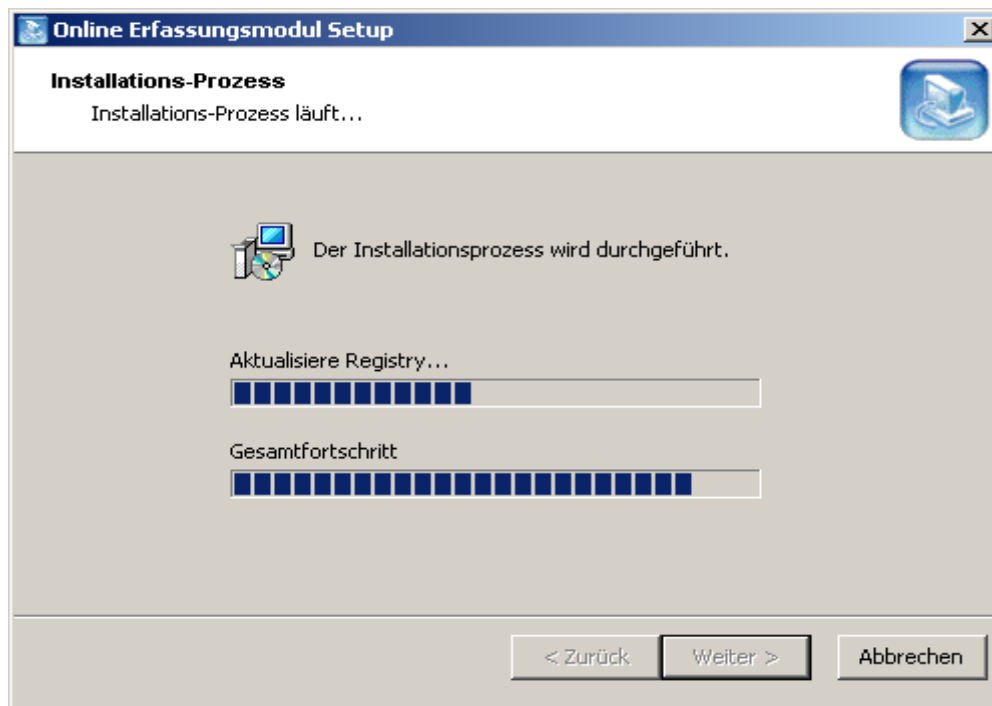
Mit dieser Beschreibung erhalten Sie Informationen über die Installation des Online Erfassungsmodul. Nach dem Start des Setup-Programms erscheint das Begrüßungsbild.



Sie werden aufgefordert alle aktiven Windows-Anwendungen zu schließen. Wenn Sie alle Programme geschlossen haben, dann klicken Sie auf [WEITER].



Sie werden nun aufgefordert, das Verzeichnis für die Installation des Programms auszuwählen. Klicken Sie anschließend auf [WEITER].



Es erscheint die Information mit dem Installationsfortschritt. Wenn das Kopieren der Datei beendet ist erscheint das Abschlussbild.

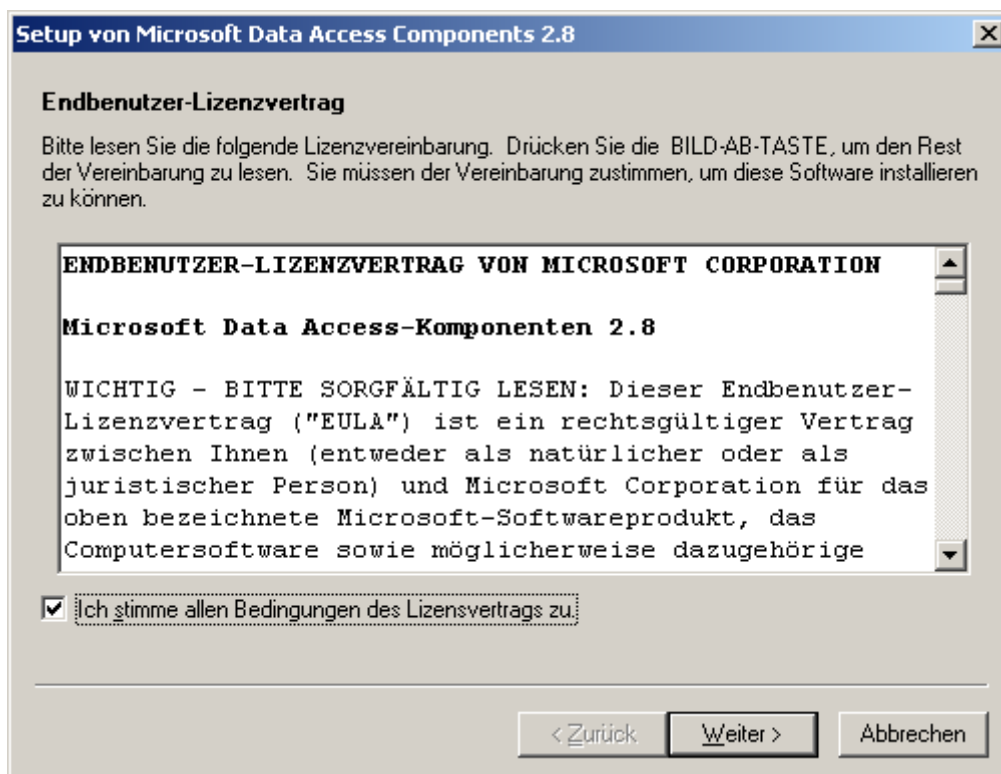
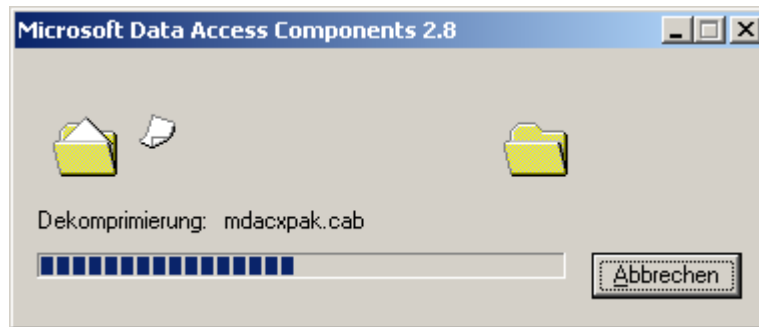


Nachdem Sie auf [BEENDEN] geklickt haben, startet automatisch das Setup für die Installation der Datenbanktreiber.

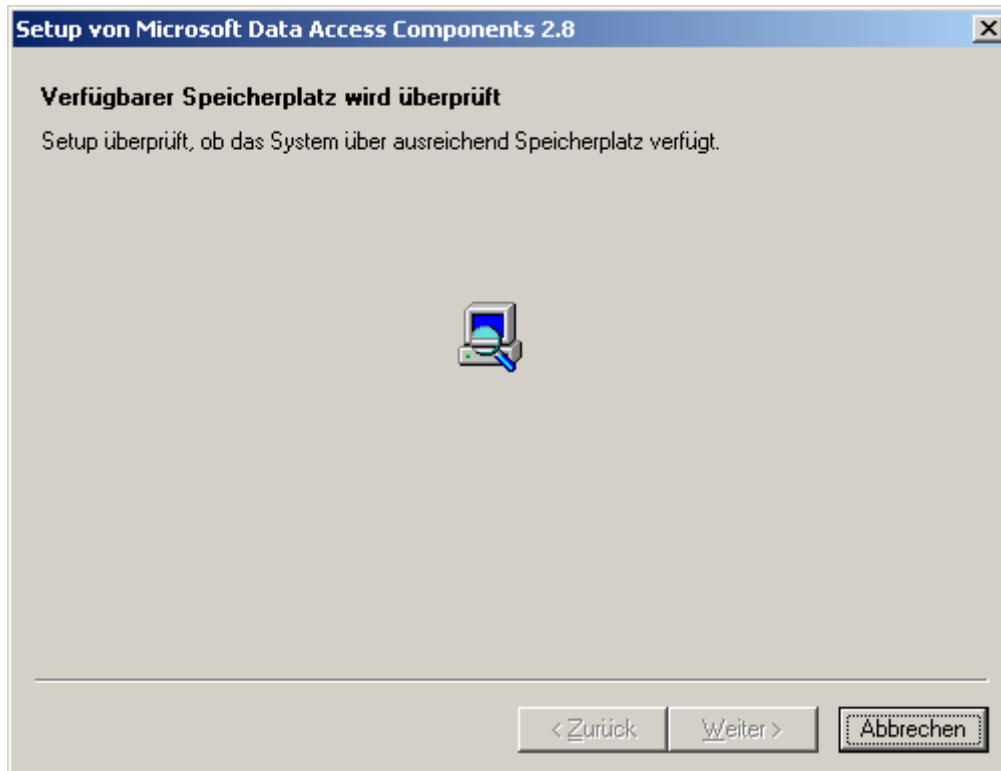
## Installation der Microsoft Data Access Components

Ältere Windows Versionen wie Windows 98 oder Windows ME besitzen nicht die neusten Datenbanktreiber. Damit diese auf dem Rechner vorhanden sind, wird nach der Installation des Erfassungsmodul das Setup für die Microsoft Data Access Components gestartet.

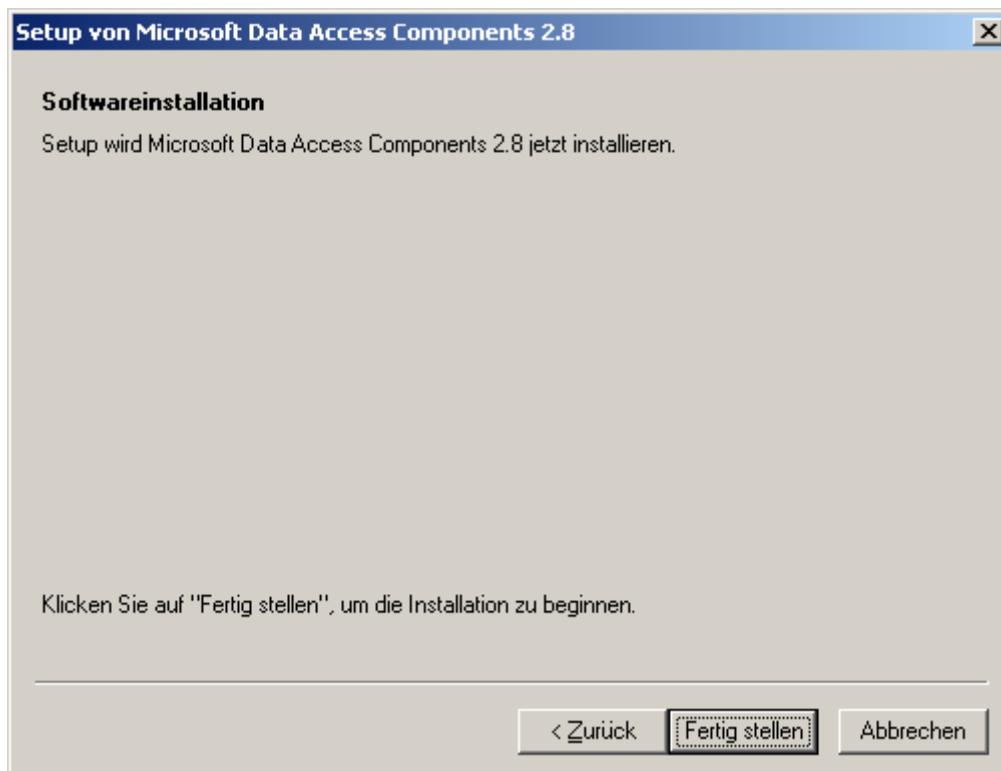
Zuerst werden die Dateien entpackt. Anschließend erscheinen die Lizenzvereinbarungen von Microsoft. Stimmen Sie diesen bitte zu. Und klicken Sie auf [WEITER].



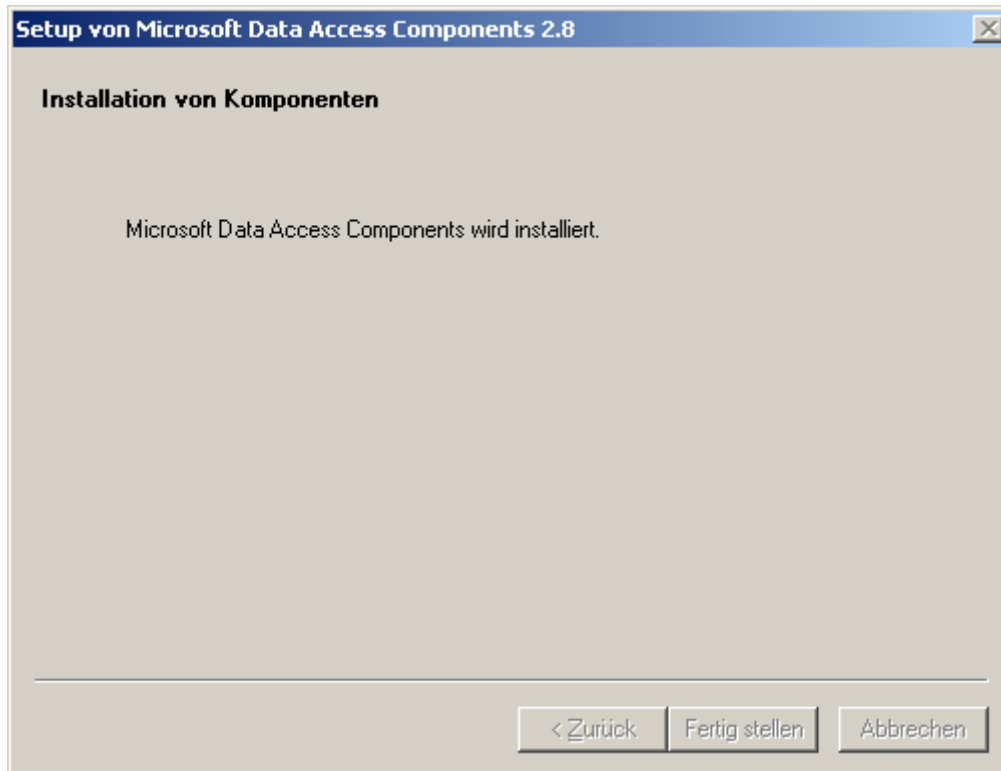
Das Setup-Programm überprüft nun ob genügend Speicherplatz vorhanden ist.



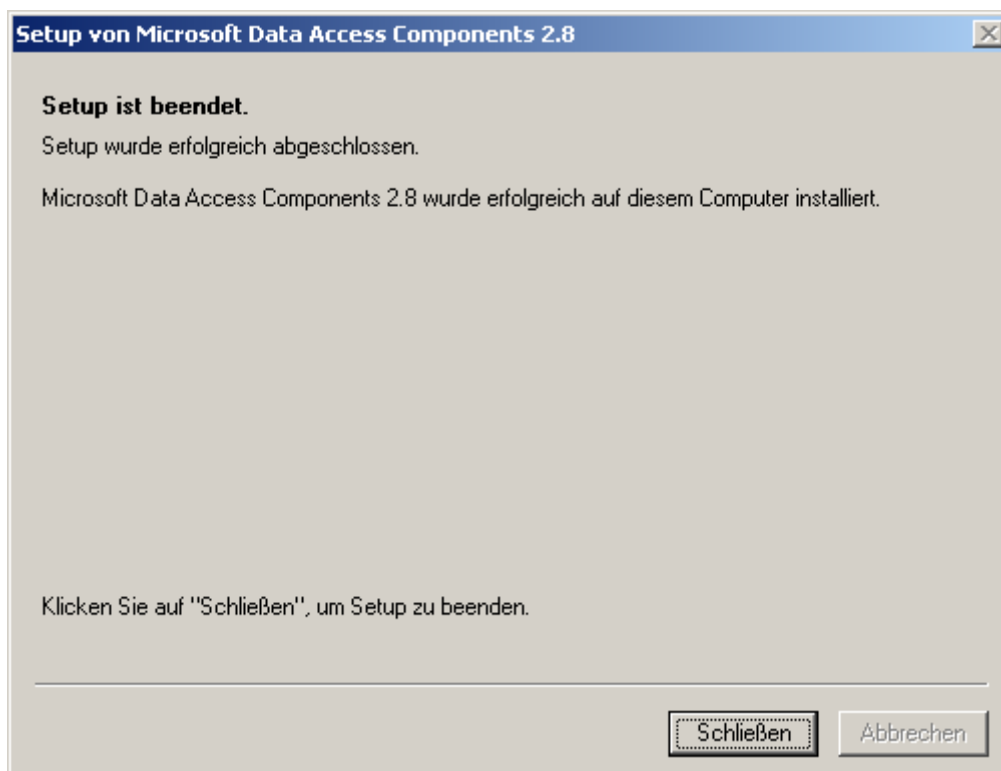
Wenn genügend Speicherplatz vorhanden ist, werden Sie aufgefordert, die Installation zu starten.



Die Softwarekomponenten werden nun installiert.



Nachdem alle Dateien kopiert wurden, erscheint das Abschlussbild.



Nachdem Sie auf [SCHLIE?EN] geklickt haben, steht Ihnen das Programm zur Verfügung. Sie finden auf dem Desktop einen Button mit der Bezeichnung "INKASSO-ONLINE ERFASSUNGSMODUL". Dieser Button startet, das Erfassungsmodul.